

日本スノーボード協会 JAPAN SNOWBOARDING ASSOCIATION

1982年10月創立

我が国におけるスノーボード界を代表し、国内外でのスノーボードの健全なる発展と普及に努めると共に、国民の心身の健全なる発達に寄与することを目的とする。

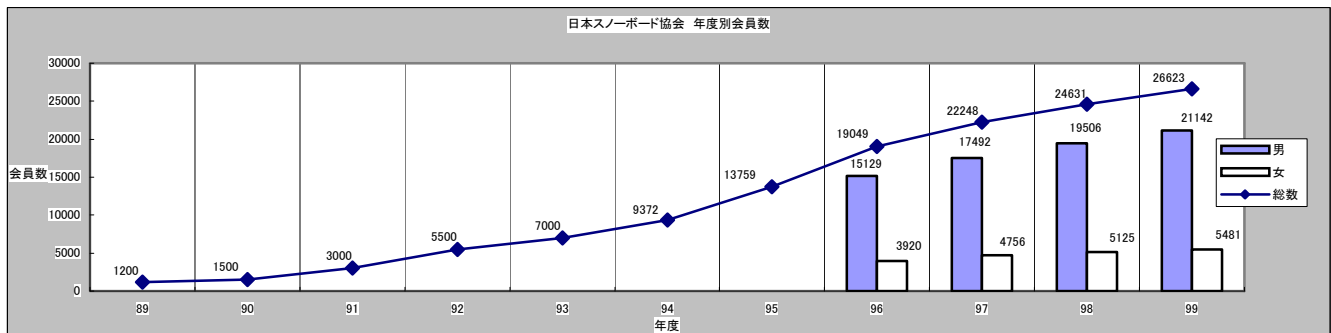
《主な活動内容》

1. 協会活動の普及と振興

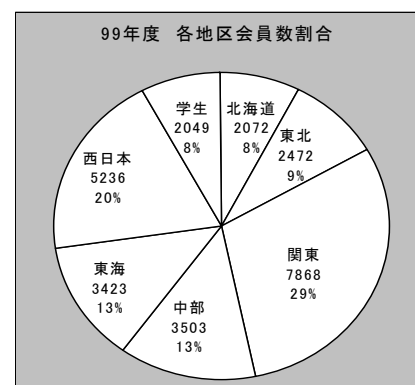
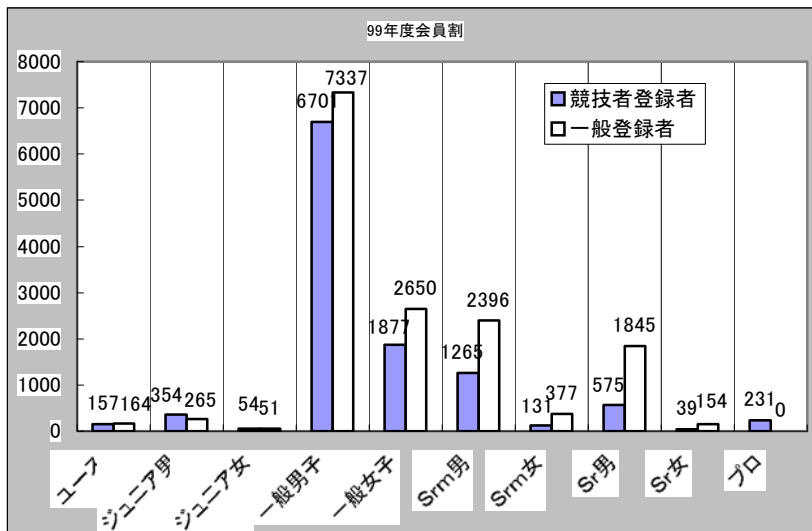
a. 組織の充実と支部育成

都道府県単位の支部設立を目標に、地域で活躍している役員の協力を得て、組織作りを援助し、その育成を図っている。

b. 地区代議員総会を開催し、情報交換、研究協議会等を行っている。



競技者登録者数 11384名



2. 指導者の育成

健全な活動の推進には、指導者の育成が社会的急務であり、地区協会（支部）その他の機関との連携による指導者の養成に努めている。

a. 講習会の開催

競技本部、教育本部、安全対策本部により、各専門役員及び指導者育成講習会を毎年開催している。

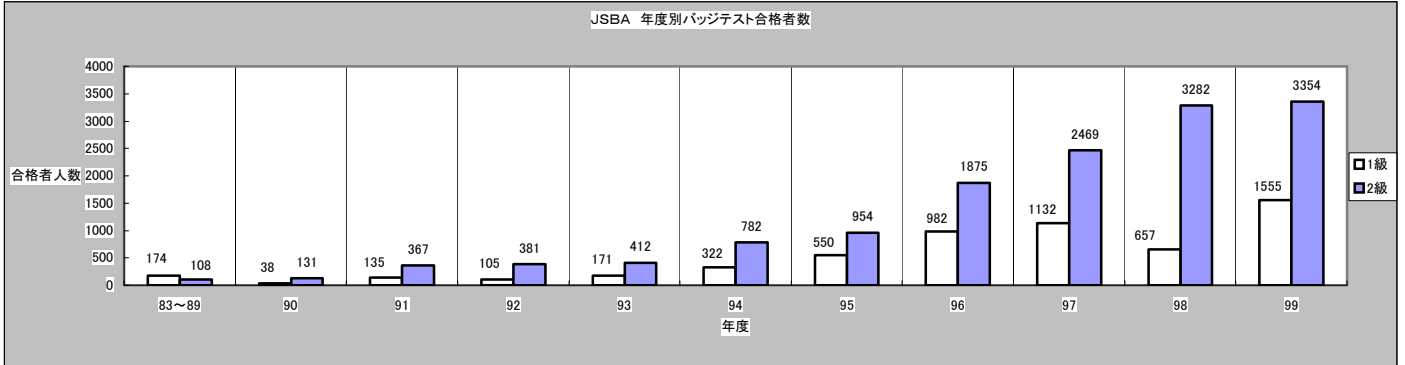
b. 講師の派遣

- c.指導者の育成研究
- d.指導者養成事業の共催及び後援

3. 指導者および専門役員の資質を高めるため、指導者及び専門役員の検定・認定事業を推進している。

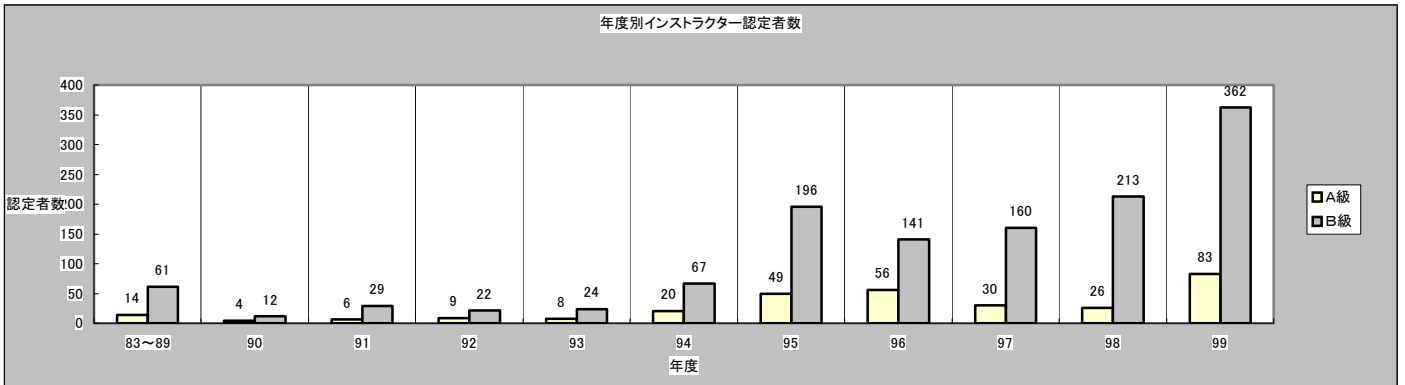
99年度 バッジテスト資格保持者

1級 4883名
2級 5143名 総数 10026名



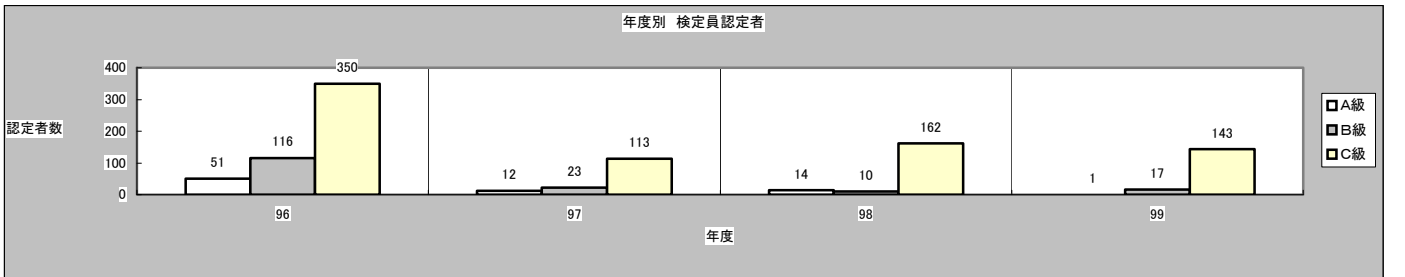
99年度 インストラクター資格保持者数

A級 379名
B級 1233名 総数 1612名



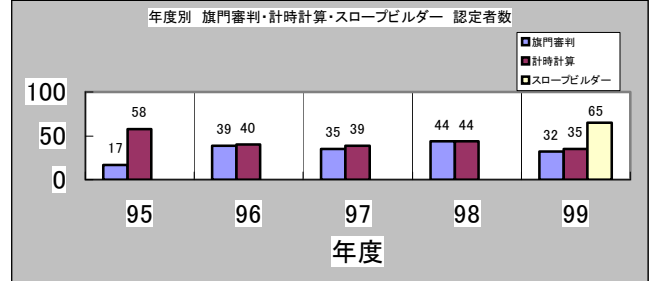
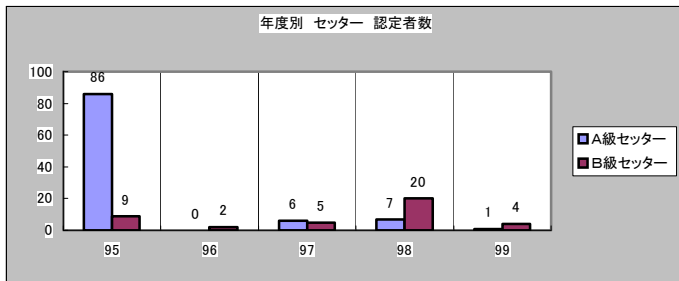
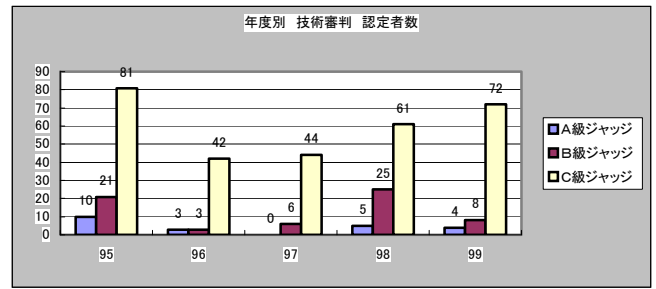
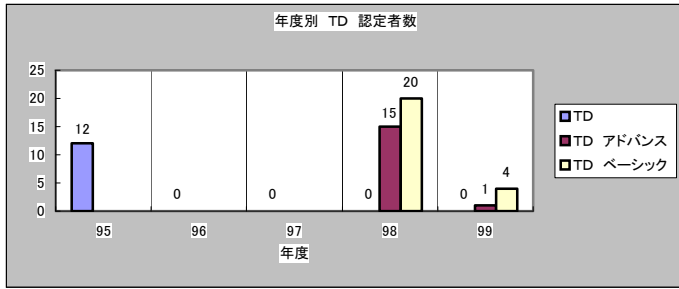
99年度 検定員資格保持者数

A級 91名
B級 142名
C級 728名 総数 961名



99年度 競技資格所持者数

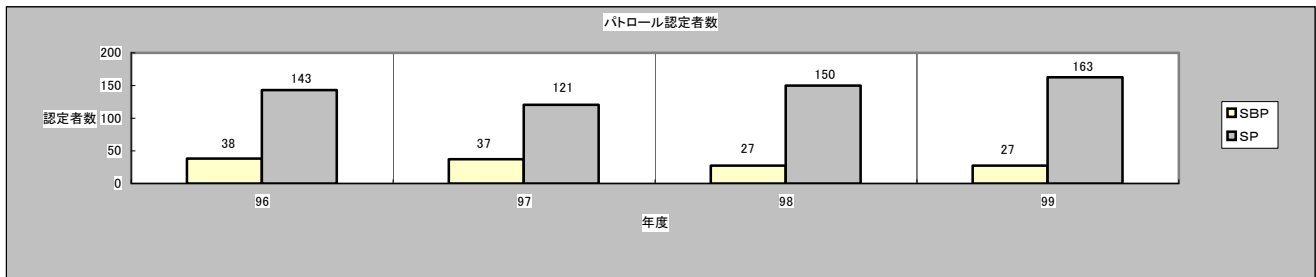
T D-A 14名 TD-B 22名 Aジャッジ 21名 Bジャッジ 35名 Cジャッジ 195名 Aセッター 16名 Bセッター 41名
旗門審判 140名 計時計算 7名 スロービルダー 65名



99年度 パトロール資格所持者数

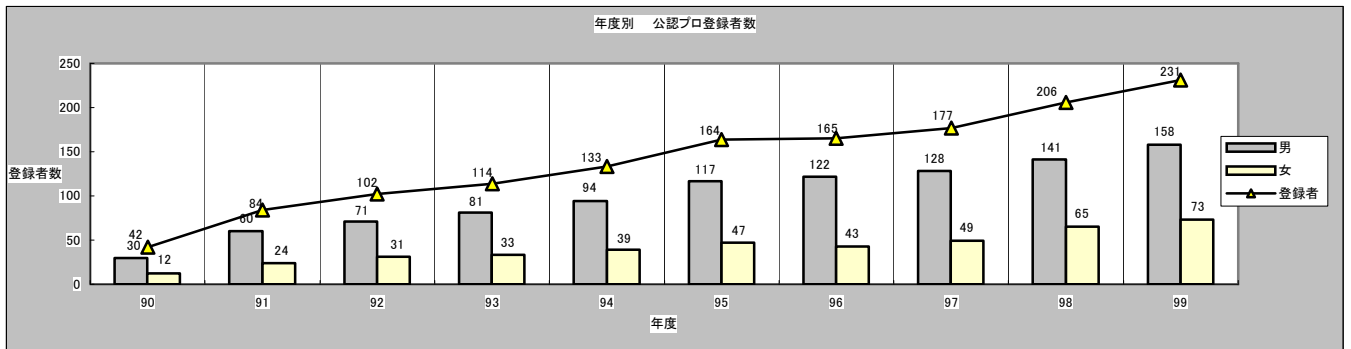
SBP 124名

SP 512名 総数 636名



4. 公認・後援競技会及び選考会の開催

競技・基礎スノーボードスポーツとして公認競技会が開催され、公認プロ、公認デモンストレーターの選考を行っている。



99年度公認大会数

58大会

SL 24大会 PS 5大会 GS 28大会
SG 1大会 HP 25大会 BX 20大会

テクニカル選手権大会参加者

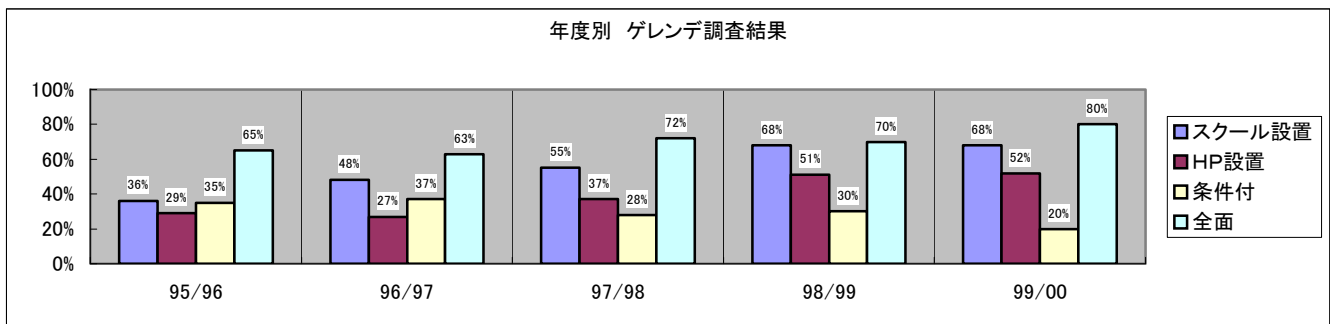
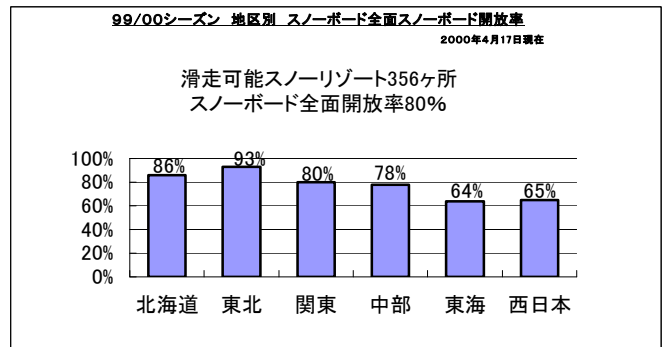
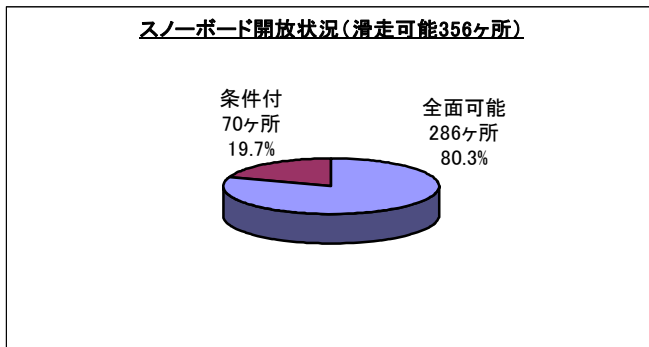
200名

第3期 デモンストレーター

16名

5. スキー場の認定

活動の実施・推進にあたり、スキー場の確保が必要であり、認定基準に基づきスキー場の認定をするとともに、スキー場の設定、運営、安全確保、利用などのため指導助言を行っている。



6. 広報・出版事業

スノーボードに関する情報提供のため、会報を定期的に発行するとともに、指導書、競技規則、教育ビデオ等を監修・出版している。

- ★「雪坊主」年間10回発行・JSBA会員、関係者へ発送・25000部/1号
- ★オフィシャルウェブサイト「Net BOARDER」 <http://www.jsba.or.jp>
- ★「全日本スノーボード教程」山と溪谷社/¥1,500-/書店にて販売
- ★「全日本スノーボード教程ビデオ」山と溪谷社/¥3,500-/書店にて販売
- ★「スノーボードテクニカルBOOK」山と溪谷社/¥1,800-/書店にて販売
- ★その他監修ビデオ、本等多数。

7. スノーボードの国際組織に加盟し、国際会議への参加、役員派遣等を行っている。

ISF (国際スノーボード連盟 : International Snowboard Federation)

ISF ヨーロッパ

ISA (Int'l Snowboard Association) 国際スノーボード協会	PSA ヨーロッパ Professional Snowboard Ass Europe	ESIF (Europe Snowboard Industry Federation) スノーボード産業連盟	ISRA (Int'l SB Resort Association) 国際スノーボードリゾート協会
---	---	---	--

ヨーロッパ各国協会 :

AUT	SUI	FRA	SPA	ITA	GBR	SLO	SLU	BEL	BUR	POL
RUS	SWG	NOR	FIN	DEN	LIH	GRE	NED	LEB	HUN	CBE
ROM	CRU	TUR	GER							

ISF アメリカ

PSA アメリカ	USASA アメリカアマチュアSB協会	カナダ地区協会	MCZ メキシコSB協会
-----------------	-------------------------------	---------	------------------------

ISF アジア

JSBA (Japan Snowboarding Ass) 日本スノーボード協会	KSBA (Korea Snowboard Ass) 韓国スノーボード協会	PSA アジア 192 Riders
---	--	------------------------------

ISF 南半球

SA オーストラリアSB協会	NZE ニュージーランドSB協会	ARG アルゼンチンSB協会	CHI チリSB協会	BRA ブラジルSB協会
--------------------------	----------------------------	--------------------------	----------------------	------------------------

ISFは、4つのパートナー（国協会、プロ協会、産業協会、リゾート協会）と共に組織されるスノーボードの国際統括団体です。

※PSAとは、Professional Snowboard Associationの略であり、プロスノーボーダー達により設立、運営されている団体です。